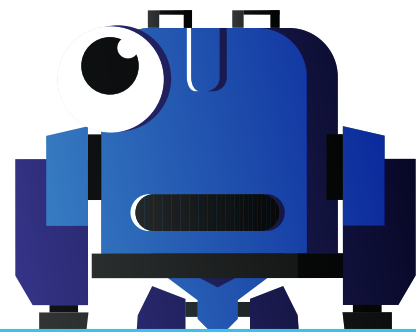


¿Qué he de tirar al contenedor blau?

Troba els residus que depositats al contenedor blau i encercla'ls amb un color blau



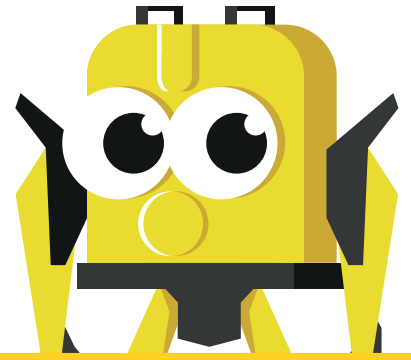
SOTA DE LETRAS

P	R	I	K	V	T	A	O	L	C
R	E	B	E	Ñ	L	O	A	R	A
E	T	R	M	E	I	N	C	S	R
M	L	L	I	B	R	E	T	A	T
S	G	K	R	V	O	P	R	O	O
A	R	G	A	L	L	A	N	D	A
S	P	A	Ñ	U	E	L	O	T	V
R	W	U	S	E	A	B	N	R	W
B	O	T	E	L	L	A	U	A	I
M	O	C	A	D	O	R	I	D	O
B	W	S	S	A	P	A	P	E	R
T	S	M	E	N	J	A	R	P	L

Correctes: Horizontals: llibreta, bossa paper, Prensa, cartó.
Incorrectes: Tovalló i mocador (perè estan tancats), bric, botella, menjar.

¿Qué he de tirar al contenedor groc?

Troba els residus que depositats al contenedor groc i encercla'ls amb un color groc



SOFA DE LETRAS

P	R	I	K	V	T	A	O	L	C
B	E	B	E	Ñ	L	O	A	R	E
O	T	R	M	E	I	N	C	S	R
T	L	I	B	L	A	T	A	O	T
E	G	C	R	V	O	P	R	O	C
L	R	S	A	L	L	A	N	D	A
L	P	A	P	E	R	N	O	T	V
A	W	U	S	S	A	B	N	R	W
J	O	G	U	E	T	L	U	A	I
S	T	L	V	I	L	L	E	T	A
A	E	R	O	S	O	L	W	E	L
T	S	V	E	R	D	U	R	E	S

Correctes: Horizontals: llanda, aerosol. Verticals: bric, botella.
Incorrectes: Cartó, verdures, paper, joguet.

¿Què he de tirar al contenidor verd?

Troba els residus que depositats al contenidor verd i encercla'ls amb un color verd



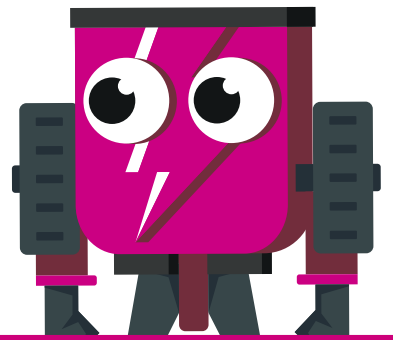
SOPA DE LLETRES

P	R	B	K	V	T	A	O	L	C
B	E	O	E	Ñ	L	O	A	R	E
R	T	T	M	E	I	N	C	S	R
I	L	E	B	L	A	T	A	O	A
K	G	L	E	S	P	I	L	L	M
S	R	L	A	I	T	A	P	A	I
A	P	A	P	E	S	G	O	T	C
V	W	N	S	E	L	A	T	A	A
J	U	D	A	S	O	E	U	R	I
S	T	A	S	I	W	L	E	R	A
A	E	T	O	R	A	L	W	O	L
T	S	V	F	L	A	S	C	O	T

Correctes: Horizontals: Fiasco. Verticals: Pot, botella.
Incorrectes: Tapa, gota, llanda, espill, ceràmica.

¿Qué debe ir al ecoparque?

Encuentra los residuos que se pueden depositar en el ecoparque y rodéalos con color fucsia



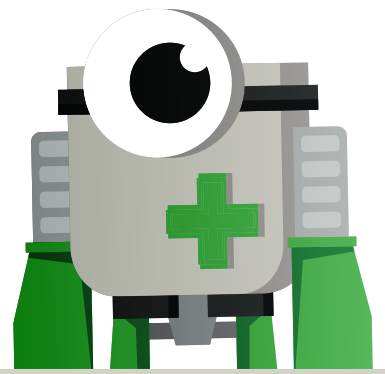
SOPA DE LETRAS

P	R	B	K	V	T	A	O	T	C
B	E	O	E	Ñ	L	O	A	A	E
M	I	C	R	O	O	N	E	S	L
I	L	O	B	L	A	P	A	P	L
K	G	N	S	P	E	J	O	I	A
S	R	S	A	I	T	A	P	K	V
A	P	O	P	E	S	N	O	S	A
V	W	L	S	E	L	A	T	A	D
J	U	A	W	S	O	E	U	V	O
A	E	R	O	S	O	L	E	O	R
O	P	T	O	R	A	L	W	T	A
T	E	L	E	V	I	S	O	R	T

Correctes: Horizontals: Televisor, microones. Verticals: Llavadora, consola.
Incorrectes: Aerosol.

¿Qué he de tirar al contenedor SIGRE?

Troba els residus que depositats al punt SIGRE encercla'ls amb un color gris



SOTA DE LETRAS

P	R	T	K	V	T	A	O	T	M
A	I	E	E	Ñ	L	O	E	L	E
S	A	R	G	I	L	L	A	S	D
T	L	M	X	A	R	O	P	V	I
I	G	O	S	O	E	J	O	A	C
L	R	M	A	I	T	A	P	D	A
L	P	E	P	E	S	N	O	O	M
A	W	T	S	E	L	A	P	R	E
S	L	R	P	R	E	O	I	A	N
R	O	E	S	N	O	L	O	R	T
O	P	P	A	G	U	L	L	A	S
T	P	L	E	P	G	A	S	E	S

Correctes: Horizontals: Medicamentos, xarop. Verticals: Pastilla, pomada.
Incorrectes: Casa, piles, agulla, termòmetre.