

¿Què ha d'anar al blau?

Troba els residus que es poden depositar en el contenidor blau i encercla'ls amb color blau.



B	R	I	C	V	X	A	O	V	C
S	N	M	E	Ñ	F	S	E	R	A
Z	E	M	B	A	I	M	G	H	R
U	L	L	I	B	R	E	T	A	T
S	K	E	V	W	O	R	L	Q	O
L	L	A	N	D	A	P	B	A	E
T	O	V	A	L	L	O	E	T	A
I	M	O	C	A	D	O	R	R	W
J	F	Y	X	O	Z	O	E	A	I
B	O	T	E	L	L	E	S	T	P
U	Q	J	A	M	E	N	J	A	R
B	O	S	S	A	P	A	P	E	R



Correctes.
Horizontals:
llibreta, bossa paper
Verticals:
premsa, cartó

Incorrectes.
tovalló i mocador
(perquè estan tacats),
bric, llanda, botelles,
menjar

¿Qué ha d'anar al **groc**?

Troba els residus que es poden depositar en el contenidor groc i encercla'ls amb color groc.



A	R	I	B	K	I	J	O	B	C
S	N	M	R	P	F	O	E	R	B
Z	C	M	I	A	I	G	G	H	O
U	A	R	C	P	P	U	L	D	T
S	R	Z	V	E	O	E	L	Q	E
L	T	R	A	R	T	T	B	A	L
E	O	S	I	J	L	E	S	E	L
I	S	I	S	L	L	A	N	D	A
V	E	R	D	U	R	E	S	A	I
P	F	N	X	O	Z	O	E	A	I
U	Q	A	E	R	O	S	O	L	A
V	O	C	S	I	E	O	Z	S	D



Correctes.
Horizontals:
llanda, aerosol
Verticals:
bric, botella

Incorrectes.
cartó, verdures,
paper, joguet



¿Què ha d'anar al verd?

Troba els residus que es poden depositar en l'iglu verd i encercla'ls amb color verd.



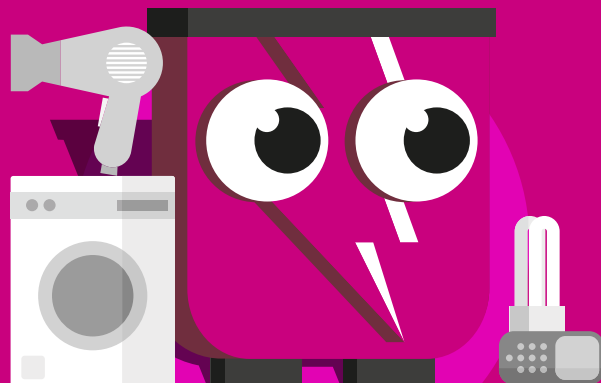
A	T	I	A	K	I	S	O	E	C
S	A	M	P	Ñ	P	D	E	S	Z
F	L	A	S	C	O	J	G	P	R
U	R	R	I	A	T	T	B	I	L
S	O	Z	V	B	O	P	O	L	L
L	W	O	A	C	T	A	T	L	A
T	A	P	A	Z	L	O	E	E	N
I	J	E	S	R	E	I	L	P	D
P	F	L	X	S	Z	O	L	A	A
B	M	A	E	L	S	L	A	Ñ	E
U	C	E	R	A	M	I	C	A	S
V	O	C	S	Q	G	O	T	O	I



Correctes.
Horizontals:
flascó
Verticals:
pot, botella
Incorrectes.
tapa, got, llanda,
espill, ceràmica

¿Què podem lliurar al **comerç** o a l'**ecoparc**?

Troba els residus que es poden portar a l'ecoparc o al comerç en comprar un nou electrodomèstic i encercla'ls amb color fúcsia.



L	R	I	B	K	I	P	O	B	C
L	T	E	L	E	V	I	S	O	R
A	M	C	C	R	O	A	N	D	A
V	C	O	K	A	P	N	L	D	S
A	K	N	V	W	O	Z	L	Q	I
D	A	S	A	I	T	U	B	A	N
O	F	O	I	J	L	S	S	E	J
R	J	L	S	U	E	L	I	W	A
A	F	A	E	R	O	S	O	L	I
M	I	C	R	O	O	N	E	S	S
U	Q	E	E	I	O	R	S	U	A
V	O	C	S	A	B	W	R	O	Q

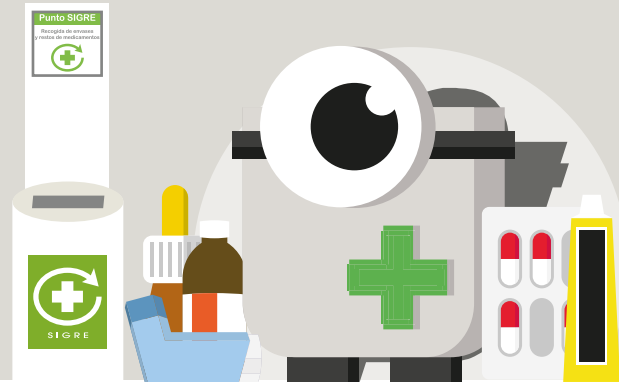


Correctes.
Horizontals:
televisor, micrones
Verticals:
lavadora, consola
Incorrectes,
aerosol



¿Què ha d'anar al punt sigre?

Troba els residus que es poden depositar en el Punt Sigre de la farmàcia i envolta'ls amb color gris.



M	R	I	B	K	P	P	O	B	P
E	S	I	I	C	A	U	E	T	O
D	G	A	S	A	S	A	P	D	M
I	C	I	K	A	T	N	I	D	A
C	K	T	V	W	I	Z	L	Q	D
A	J	O	J	A	L	U	E	A	A
M	F	A	I	J	L	S	S	E	J
E	A	G	U	X	A	R	O	P	E
N	F	I	E	R	S	S	S	P	I
T	E	R	M	O	M	E	T	R	E
S	A	D	I	U	G	R	F	S	A
O	O	A	G	U	L	L	A	I	S



Correctes.
Horizontals:
medicaments,
xarop
Verticals:
pastilla, pomada
Incorrectes.
gasà, pilles, agulla,
termòmetre

