

¿Qué debe ir al azul?

Encuentra los residuos que se pueden depositar en el contenedor azul y rodéalos con color azul.



B	R	I	K	V	X	A	O	V	C
S	N	M	E	Ñ	F	S	E	R	A
Z	E	M	B	A	I	N	G	H	R
U	C	L	I	B	R	E	T	A	T
S	K	E	V	W	O	R	L	Q	O
L	A	T	A	I	T	P	B	A	N
S	E	R	V	I	L	L	E	T	A
I	P	A	Ñ	U	E	L	O	R	W
J	F	Y	X	O	Z	O	E	A	I
B	O	T	E	L	L	A	N	T	P
U	Q	J	A	C	O	M	I	D	A
B	O	L	S	A	P	A	P	E	L



Incorrectas:
servilleta y pañuelos (porque están manchados), brki, lata, botella, comida

Correctas:
libreta, bolsa papel
Verticales:
prensa, cartón

¿Qué debe ir al amarillo?

Encuentra los residuos que se pueden depositar en el contenedor amarillo y rodéalos con color amarillo.



A	R	I	B	K	I	J	O	B	C
S	N	M	R	P	F	U	E	R	B
Z	C	M	I	A	I	G	G	H	O
U	A	R	K	P	P	U	L	D	T
S	R	Z	V	E	O	E	L	Q	E
L	T	R	A	L	T	T	B	A	L
E	O	S	I	J	L	E	S	E	L
I	N	I	S	U	E	L	A	T	A
V	E	R	D	U	R	A	S	A	I
P	F	N	X	O	Z	O	E	A	I
U	Q	A	E	R	O	S	O	L	A
V	O	C	S	I	E	O	N	S	D



Correctas.
Horizontales:
lata, aerosol
brik, botella
Verticales:
brik, botella

Incorrectas.
cartón, verduras,
papel, juguete

¿Qué debe ir al verde?

Encuentra los residuos que se pueden depositar en el iglú verde y rodéalos con color verde.



A	T	I	A	K	I	S	O	E	C
S	A	M	P	Ñ	F	D	E	S	Z
F	R	A	S	C	O	J	G	P	R
U	R	R	I	A	P	T	L	E	S
S	O	Z	V	B	O	P	L	J	L
L	W	O	A	C	T	A	B	O	A
T	A	P	A	Z	L	O	S	E	T
I	J	E	S	R	E	I	M	P	A
P	F	L	X	S	Z	O	E	A	I
B	M	A	E	L	S	L	M	Ñ	E
U	C	E	R	A	M	I	C	A	S
V	O	C	S	Q	V	A	S	O	I

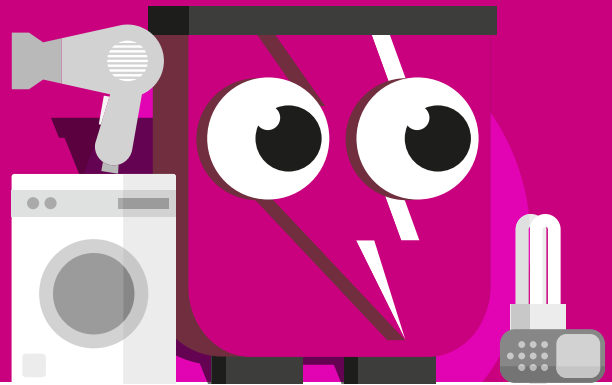


Correctas.
Horizontales:
frasco
tarro, botella
Verticales:
Incorrectas:
tapa, vaso, lata,
espejo, cerámica



¿Qué debe ir al comercio o al ecoparque?

Encuentra los residuos que se pueden llevar al ecoparque o al comercio al comprar un nuevo electrodoméstico y rodéalos con color fucsia.



A	R	I	B	K	I	P	O	B	C
L	T	E	L	E	V	I	S	O	R
A	M	C	C	R	O	A	N	D	A
V	C	O	K	A	P	N	L	D	S
A	K	N	V	W	O	Z	L	Q	I
D	A	S	A	I	T	U	B	A	N
O	F	O	I	J	L	S	S	E	J
R	J	L	S	U	E	L	I	W	A
A	F	A	E	R	O	S	O	L	I
M	I	C	R	O	O	N	D	A	S
U	Q	E	E	I	O	R	S	U	A
V	O	C	S	A	B	W	R	O	Q



Correctas.
Horizontales:
televisor, microondas
lavadora, consola
Verticals:
Incorrectas.
aerosol

¿Qué debe ir al punto sigre?

Encuentra los residuos que se pueden depositar en el Punto Sigre de la farmacia y rodéalos con color gris.



M	R	I	B	K	P	P	O	B	P
E	S	I	I	C	A	U	E	T	O
D	G	A	S	A	S	A	N	D	M
I	C	I	K	A	T	N	L	D	A
C	K	T	V	W	I	Z	P	Q	D
A	J	O	J	A	L	U	I	A	A
M	F	A	I	J	L	S	L	E	J
E	A	G	U	J	A	R	A	B	E
N	F	I	E	R	S	S	S	P	I
T	E	R	M	O	M	E	T	R	O
O	A	D	I	U	G	R	F	S	A
S	O	C	S	E	S	C	H	I	S



Correctas.
Horizontales:
medicamentos,
jarabe
Verticales:
pastillas, pomada

Incorrectas.
gasas, pilas, aguja,
termómetro